

Simulado Enem: conheça esta e outras formas de preparar sua escola para a prova



Prova Fácil 27 de julho de 2020

Satellite 1 makes a circular orbit around the Earth with a radius $r_1 = R$.
 Satellite 2 makes a circular orbit around the Earth with a radius $r_2 = 2R$.
 We let v represent the speed of a satellite and a represent the magnitude of a satellite's acceleration.
 One of the following choices gives the correct relation between the speeds and accelerations.

- (A) $v_2 = \frac{1}{\sqrt{2}}v_1$; $a_2 = \frac{1}{4}a_1$
- (B) $v_2 = \frac{1}{2}v_1$; $a_2 = \frac{1}{4}a_1$
- (C) $v_2 = \frac{1}{\sqrt{2}}v_1$; $a_2 = \frac{1}{2}a_1$

- (D) $v_2 = \frac{1}{2}v_1$; $a_2 = \frac{1}{2}a_1$
- (E) $v_2 = v_1$; $a_2 = \frac{1}{2}a_1$

23. A car moves with constant speed around a horseshoe-shaped path as shown in the figure. Which one of the following choices best describes the direction of the average acceleration of the car in traveling from W to X?

- (A) ↙
- (B) ↖
- (C) ↗
- (D) ↘
- (E) There is no average acceleration.

24. A mass on a frictionless incline has a gravitational force F_g acting down the incline, and a force applied by a person F_a acting up the incline. The mass remains at rest and the incline makes an angle θ with the horizontal. Which one of the following choices best describes the orientation of the net force F_{net} acting on the mass?

- (A) The applied force F_a is parallel to the incline.
- (B) The applied force F_a is perpendicular to the incline.
- (C) The applied force F_a is horizontal.
- (D) The applied force F_a is vertical.
- (E) This is a completely impossible situation.

Saiba como se preparar para essa prova tão importante!

O Exame Nacional do Ensino Médio serve para avaliar o desempenho dos alunos que estão concluindo o ensino médio, de modo a conhecer a qualidade da educação a nível nacional, além de abrir portas para vagas e bolsas de estudo em instituições de ensino superior. Por isso, o **simulado Enem** é tão importante.

Como é uma das principais **avaliações externas** realizadas no país, a qual abrange milhões de estudantes todos os anos, cada etapa de preparação que puder ser colocada em prática é benéfica para os envolvidos, de alunos e escolas até o Ministério da Educação (MEC) e o Governo Federal.

As instituições de ensino médio, portanto, possuem um papel determinante no desempenho de seus alunos e, em um cenário mais amplo, na qualidade do ensino brasileiro, e adotar as etapas certas de preparação tende a trazer excelentes resultados a curto, médio e longo prazo.

Se você não sabe como proceder na escola em que trabalha, fique tranquilo, pois veio ao lugar certo! Confira algumas sugestões para que ela esteja bem preparada para esta etapa transformadora na vida dos estudantes.

De qualidade de ensino ao simulado do Enem: saiba como preparar sua escola



A prova tem tão grandes proporções que contou com **5,1 milhões de inscritos na edição de 2019**, com aproximadamente 1,2 milhão de faltosos no primeiro dia, o que resultou em uma taxa de abstenção em torno de 23,5%, de acordo com dados divulgados pelo MEC e pelo Inep.

Para fins de comparação, os 5,1 milhões de participantes poderiam ocupar o município de Brasília (DF), 3º mais populoso do país, com

aproximadamente 3 milhões de habitantes, e os remanescentes ainda seriam capazes de ocupar a cidade de Curitiba (PR), com população estimada em 1,933 milhão de habitantes.

Outro número interessante sobre a dimensão da prova é que o total de participantes, contando os faltosos, correspondem a 2,4% da população estimada do Brasil, que é de aproximadamente 210 milhões de habitantes. Em outras palavras, a cada 100 brasileiros, pelo menos 2 fizeram o Enem 2019.

Isso ajuda a entender como é importante que sua escola se prepare, dada a importância da prova no cenário nacional. Algumas das melhores dicas que ela pode colocar em prática são as seguintes:

Alinhe a matriz curricular com o que é solicitado no Enem

A Base Nacional Curricular Comum (BNCC) do Ensino Médio contempla as competências específicas de linguagens e suas tecnologias; matemática e suas tecnologias; ciências da natureza e suas tecnologias; e ciências humanas e sociais aplicadas.

Isso é baseado na Lei nº 9.394, de 20 de dezembro de 1996, que estabelece as diretrizes e bases da educação nacional. Sua Seção IV, Artigo 35, trata das finalidades do ensino médio, que são as seguintes:

I – Consolidar e aprofundar conhecimentos obtidos no ensino fundamental, para prosseguir com os estudos;

II – Preparar o educando em termos de cidadania e trabalho de maneira básica, de modo que continue a aprender e possa se adaptar às condições de ocupação ou aperfeiçoamento com que se deparar posteriormente;

III – Aprimorar o educando como pessoa humana, inclusive em termos de formação ética, desenvolvimento da autonomia intelectual e do pensamento crítico;

IV – Compreender os fundamentos científico-tecnológicos dos processos de produção, para relacionar a teoria com a prática no ensino de cada disciplina.

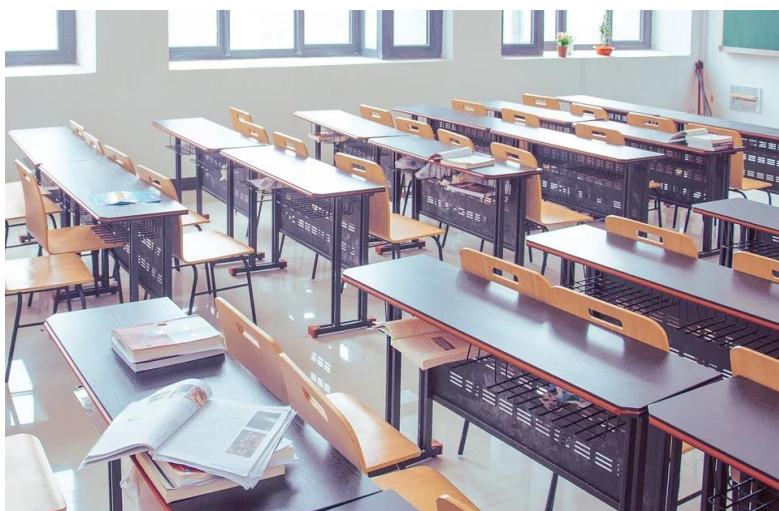
Quem sabe como usar a matriz de referência para fins pedagógicos pode beneficiar muito a instituição, já que todo o ensino será baseado naquilo que o Ministério da Educação exige, o que é fundamental para o desenvolvimento dos educandos.

Como o Instituto Nacional de Estudos e Pesquisas Educacionais Anísio Teixeira (Inep), em conjunto com o MEC, são os responsáveis pela organização da prova, é de se esperar que a matriz de referência do

Enem esteja totalmente alinhada com a BNCC, além de também contemplar temas da atualidade.

Portanto, ainda que essa seja uma necessidade, não é demais reforçar que a escola deve se basear na Base Nacional Curricular Comum para seu processo de ensino.

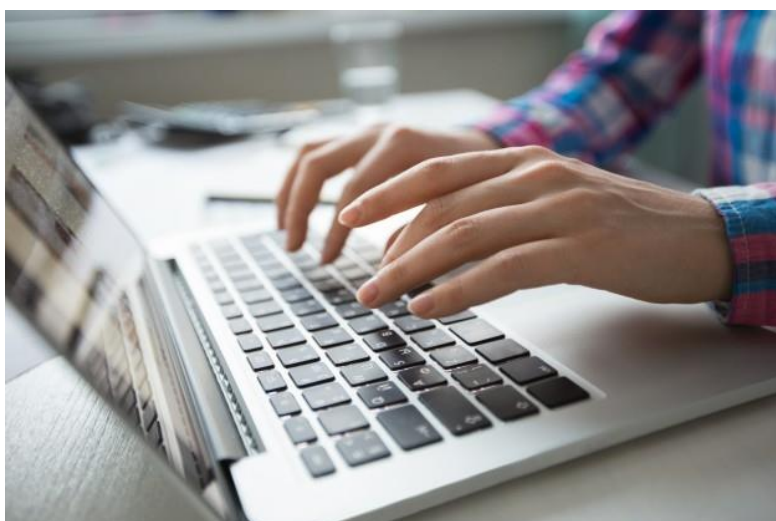
Reforce os conhecimentos quando a prova estiver chegando



Ainda que não exista uma data fixa para a realização do Enem, ele costuma ser aplicado entre o final de outubro e o início de novembro, em dois domingos seguidos, prática que ocorre desde a edição de 2017.

Tendo isso em mente, a escola pode reforçar os conhecimentos que costumam ser cobrados na prova, tomando como base os conteúdos que foram abordados no ano anterior, de modo a ajudar os alunos em sua preparação.

Organize um simulado do Enem



Alinhado com a dica anterior, a aplicação de um **simulado Enem** é uma excelente ferramenta para que os estudantes coloquem seus estudos em prática, além de passarem a se acostumar com a estrutura e a organização da prova.

Tal simulado deve ser desenvolvido da forma mais próxima possível à prova original, pois é importante que os estudantes não apenas testem seus conhecimentos como também tenham contato com o modelo que é praticado no dia oficial.

Os [simulados online para o Enem](#) são alternativas práticas, modernas e eficientes, as quais são benéficas tanto para os alunos quanto para as escolas, ou seja, este é um investimento que vale a pena.

Confira também: [7 dicas de aplicativos para estudar para o Enem](#)

Prepare-se bem para a avaliação externa do Enem e potencialize o desempenho dos alunos!

Quando se pensa na prova, é comum remeter apenas aos alunos que a realizam. Porém, é inegável que um desempenho exemplar pode colocar a escola em evidência, tanto no cenário local quanto estadual e até mesmo nacional.

Por isso, do **simulado do Enem online** ao alinhamento da matriz curricular e ao reforço antes da prova, o que estiver ao alcance da escola deve ser colocado em prática para que ela seja beneficiada, bem como ajude os estudantes na construção de seu futuro.

Se você quer colocar esta dica em prática na sua escola, conte com o [Prova Fácil Simulados](#), uma solução moderna e segura para aplicar o **simulado do Enem**. Certamente, os alunos ficarão muito gratos pela oportunidade, que pode ser determinante para que eles alcancem a tão desejada vaga na faculdade.